



פרויקט נחלת בנימין 123

ההזדמנות שלכם להרגיש את ההיסטוריה,
בשכונה הכי מבוקשת בתל אביב.

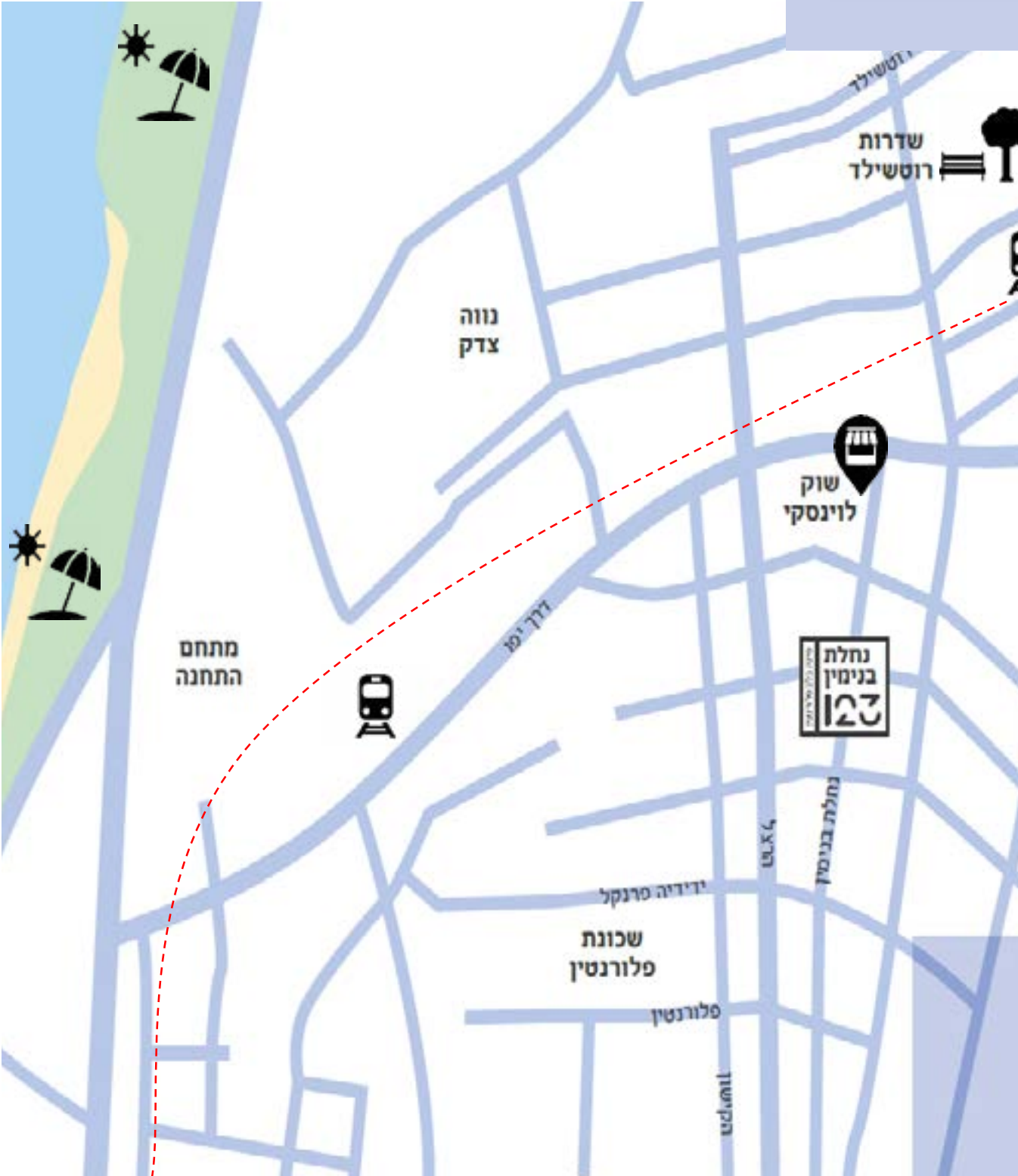


KRINSKI.SHIRAN

השקעות חכמות בנדל"ן

לגור במיקום שבו הכל קורה

פרויקט נחלת בנימין 123, תל אביב,
נמצא בלב שכונת פלורנטין, מרחק הליכה
למדרחוב - שוק לוינסקי, שד' רוטשילד
ולב העיר, רחוב הרצל וחוף הים.



פינה בלב פלורנטיין

במפגש הרחובות נחלת בנימין - וולפסון,
במיקום הכי טוב בשכונת פלורנטיין,
מוקם ומשוחזר בניין היסטורי
בסגנון בינלאומי - אקלקטי.



נחלת בנימין 123, ת"א

| בניין מעוצב לשימור אקלקטי

| 6 קומות מעל קומת מסחר

| בניין בוטיק עם 15 דירות ומרפסות

| פנטהאוז עם מרפסת מרווחת לנוף אורבני

| לובי מעוצב ופיתוח סביבת מגורים איכותית

| מפרט ייחודי בהתאם להוראות השימור



היסטוריה תל אביבית

נחלת בנימין 123, תל אביב - בית אליהו וידידה
סידיס, נבנה בשנת 1932 בסגנון אקלקטי
בתכנונו של האדריכל אלכסנדר פן, וכלל קומת
חנויות ודירת גג. כ- 3 שנים מאוחר יותר נבנו
בסגנון בינלאומי 2 קומות המגורים בתכנונו של
האדריכל אינג' אריה כהן.

הבניין מיועד לשימור מרקמי כחלק
ממדיניות השימור של שכונת פלורנטיין.



מאי, 1936 - פרספקטיבה ידנית, באדיבות משפחת סידיס.

האדריכלות מתעוררת לחיים

אדריכלי הבניין 1932-1935, אלכסנדר פן, אינג' אריה כהן

נחלת בנימין 123 בתל אביב, בית אליהו וידידה סידים, נבנה בשנת 1932 בתכנונו של האדריכל אלכסנדר פן, וכלל 6 חנויות וקומת גג בסגנון אקלקטי. בשנת 1935 נבנו 2 קומות מגורים בסגנון בינלאומי, בתכנונו של האדריכל אינג' אריה כהן, שכללו דירות ומרפסות שהיוו את הסגנון הבינלאומי בת"א.

אדריכל השימור והבנייה 2020, גל – פלג אדריכלים

משרד גל - פלג אדריכלים, התחיל את דרכו בשנת 2004 בתל אביב. המשרד מתמחה בפרויקטים ייחודיים למגורים, בהם בניינים לשימור, בניינים חדשים במרקמים היסטוריים ובתים פרטיים. השאיפה היא תמיד למקום המדויק, הנמצא על הגבול בין המעוצב לפשוט, בין המונוכרומטי לצבעוני, בין סדר לאי - סדר ולאסתטיקה שמשאירה אוויר לנשימה.



עיקרי המפרט הטכני

| הבניין

בניין לשימור כולל חזיתות, לובאים וחדר מדרגות מסוגננים ומעוצבים ברוח השימור. מעלית איכותית תוצרת אחת החברות המובילות. מרחב מוגן קומתי (ממ"ק) בכל קומה (למעט קומת הגג) אשר יכול לשמש כמחסן קומתי. טיח חוץ – טיח שימור או שליכט צבעוני.



| הדירות

דלתות - דלת כניסה - דלת ביטחון בגמר צבע בתנור.
דלתות פנים - דלת מתוצרת פנדור בגמר צבע בתנור.
חלונות – קומות א' - ב' - חלונות שימור מעץ. קומות ג' - ד' - אלומיניום עם תריס אור חשמלי. קומות ה' - ו' - אלומיניום עם צלון חשמלי נאסף.
ריצוף - ריצוף דירות – גרניט פורצלן 80/80 | חדרים רטובים - גרניט פורצלן 33/33 מרפסות דירות 12 – 1 – מרצפות בטון | מרפסות דירות 14 – 13 - גרניט פורצלן 33/33 | מרפסת דירת גג - דק עץ איפאה.
מטבחים - משטח אבן קיסר יוקרתי וארונות עם חזיתות צבועות בתנור.
שירותים וחדרי רחצה - כלים סניטאריים איכותיים | אסלות תלויות עם מנגנון הדחה סמוי | ברזי מיקסר (מערבל) יוקרתיים.
מערכת סולארית - מערכת סולארית, דודי חשמל בדירות וקולטים משותפים בגג הבניין.
מיזוג אוויר – דירות 12 – 1 – מזגנים עיליים. דירות 15 - 13 מזגנים מיני מרכזיים.
מערכות חשמל ותקשורת - נקודות חשמל : מפרט חשמל עשיר. נקודות החשמל תוכננו ע"י האדריכל לפי שימוש מיטבי בדירה | חיבור תלת פאזי 3X25A בכל דירה | נקודת תקשורת וטלוויזיה בחדרים | מפסק תאורה מחליף בחדר שינה.
תוספת לדירת גג - משטח דק עץ - איפאה.

פרויקטים מובילים



| החשמונאים 72, ת"א



| הרצל 40, ת"א



| סמטה אלמונית 3, ת"א



| הרב קוק 27, ת"א



| שטנד 9, ת"א

KRINSKI.SHIRAN

השקעות חכמות בנדל"ן

השקעות חכמות בנדל"ן

קרינסקי שירן פועלת משנת 2006 והיא עוסקת בייזום וניהול השקעות בנדל"ן, בניהולם של עמוס שירן ויאיר קרינסקי. עיקר הפעילות מתרחש באזורי הביקוש בדגש על העיר תל אביב עם התמחות באיתור והשבחה של נכסים, ייזום, תכנון פיתוח, שיווק והקמה של פרויקטים בתחום המגורים. בכל הפרויקטים המגוונים והאיכותיים שהקימה ניכרת חותמת אישית של איכות בלתי מתפשרת, שקיפות, מקצוענות ומצוינות. מאז תחילת פעילותה מעורבת קרינסקי שירן בהקמת מאות יחידות דיור, תוך שימת דגש על תכנון מוקפ לפרטי פרטים, מפרט עשיר ובנייה איכותית, כל זאת תוך מחס אישי והקפדה על זמינות מרבית עבור לקוחותיה.



עמוס שירן

מהנדס אזרחי, בעל תואר שני בהנדסה אזרחית מהטכניון וניסיון עשיר בתחומי תכנון וביצוע מבנים.

יאיר קרינסקי

עו"ד, בוגר תואר שני במנהל עסקים מאוניברסיטת תל אביב, בעל ניסיון נרחב בייזום פרויקטים בתחום הנדל"ן



KRINSKI.SHIRAN

השקעות חכמות בנדל"ן

פרויקט נחלת בנימין 123, בעל היתר בנייה מאושר



Krinskishiran.co.il

למידע ולתאום פגישה:
03-5590885

לשליחת דוא"ל



לשליחת וואטסאפ



ליווי בנקאי |
יינתן ע"י בנק מזרחי טפחות.



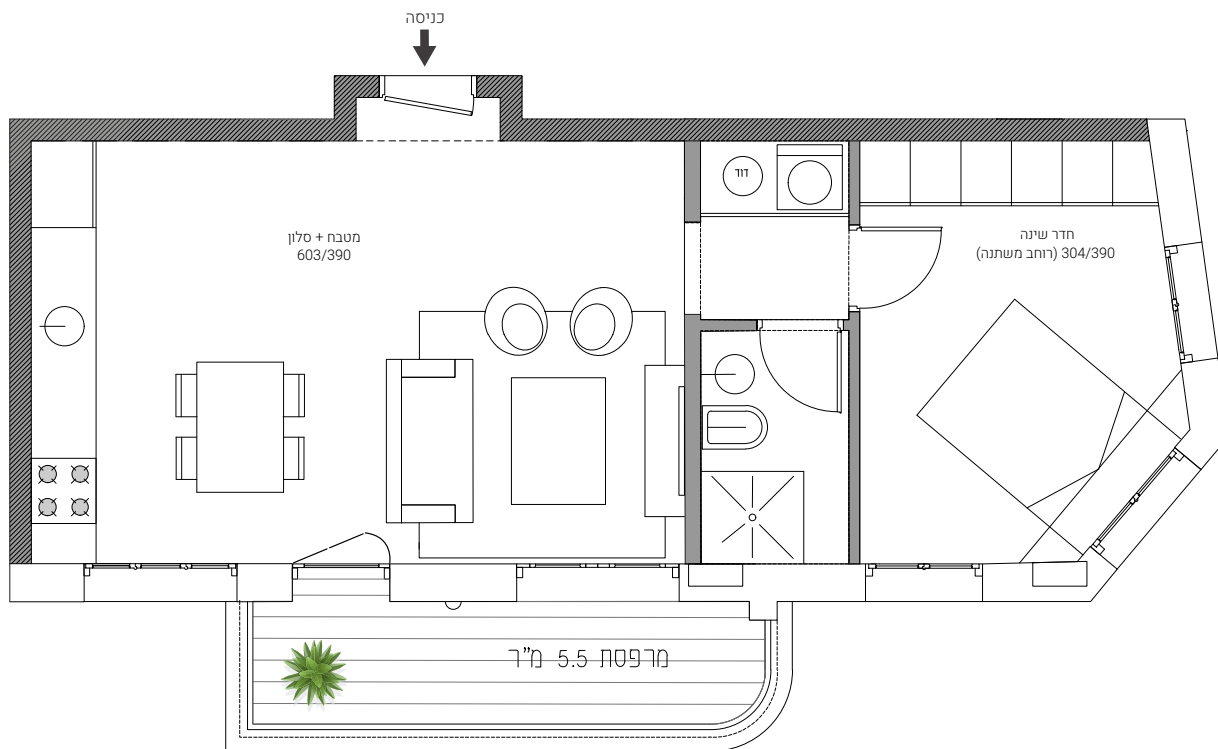
ליווי משפטי |
עו"ד באום הנגבי ושות'



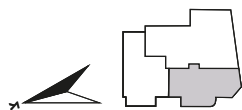
KRINSKI.SHIRAN
השקעות חכמות בנדל"ן

דירה 2

רחוב ולפסון

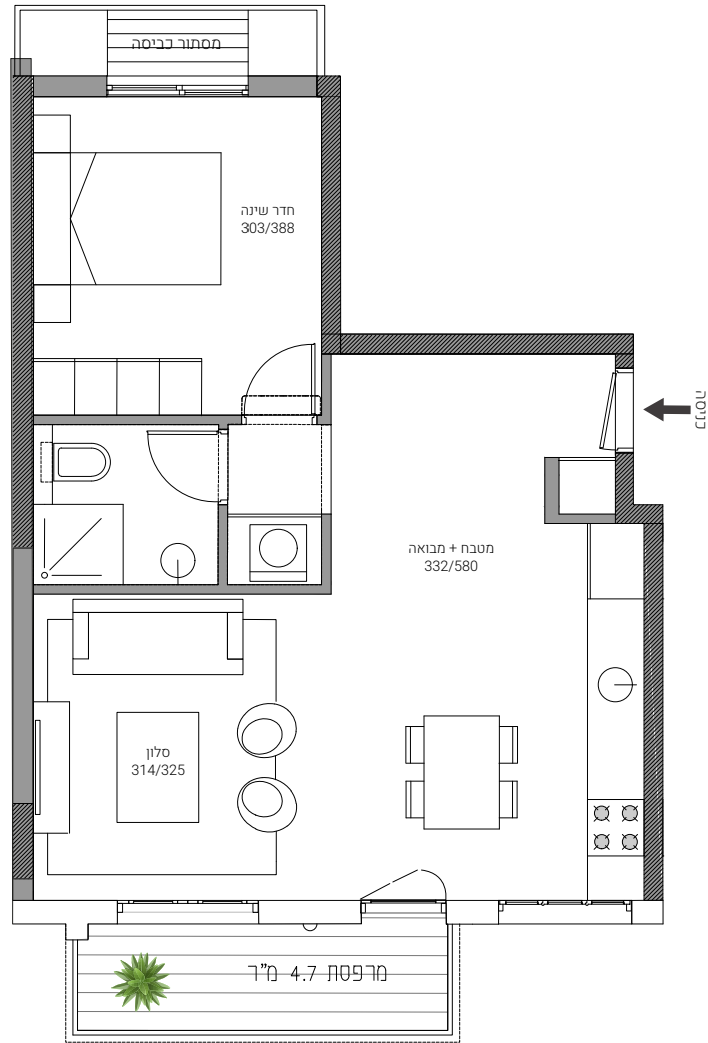


רחוב נחלת בנימין

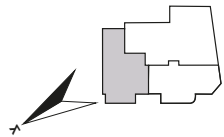


דירה 4

רחוב ולפסון

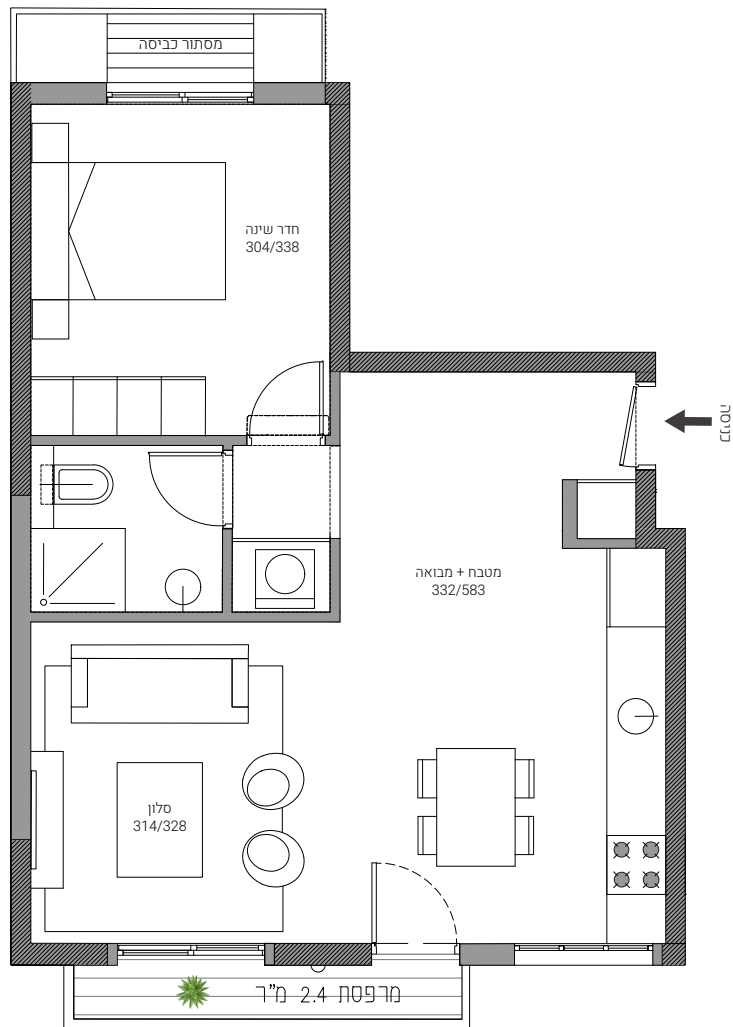


רחוב נחלת בנימין

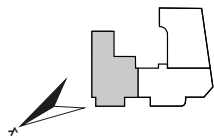


דירה 7

רחוב וולפסון

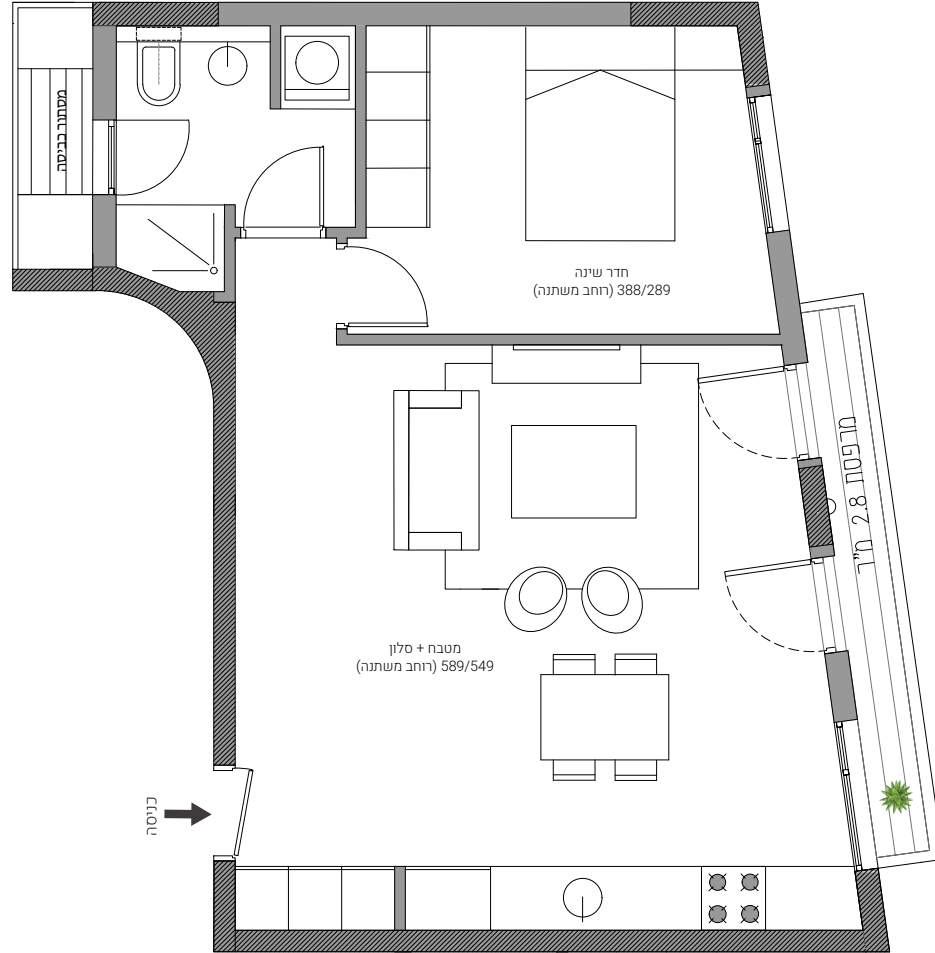


רחוב נחלת בנימין

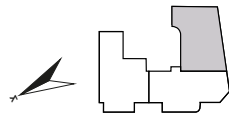


דירה 9

רחוב וולפסון

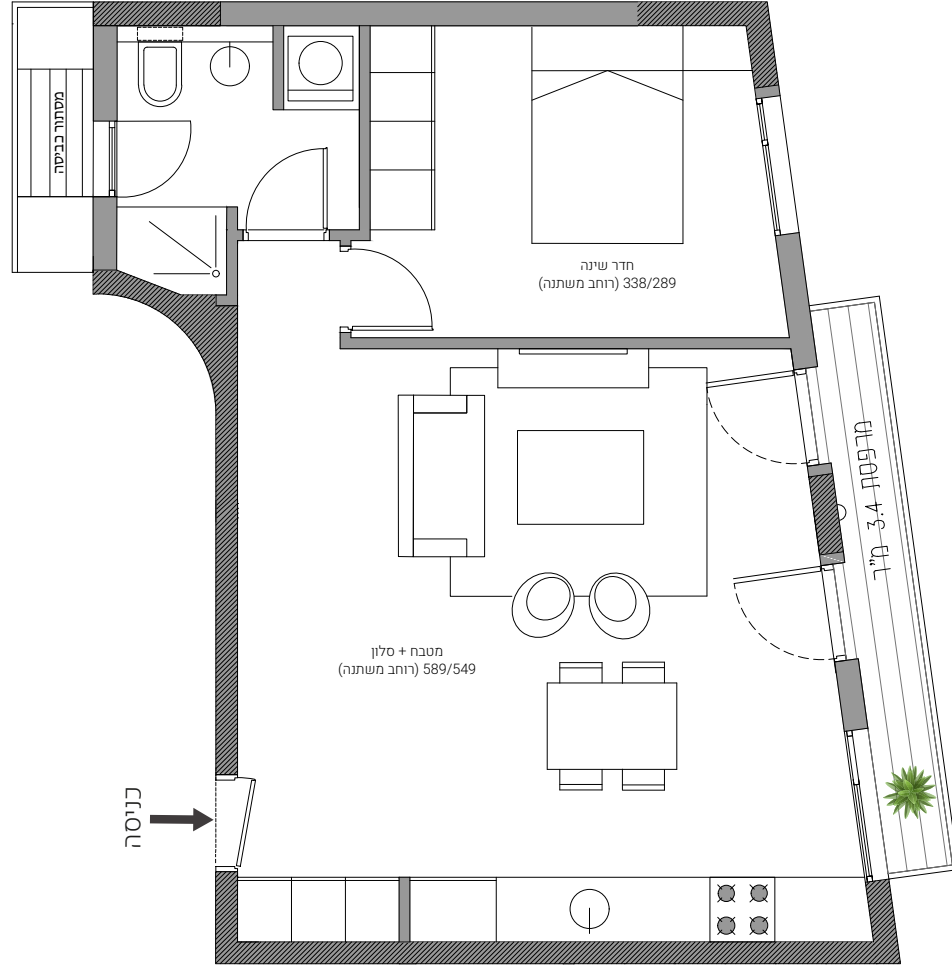


רחוב נחלת בנימין

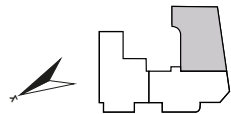


דירה 12

רחוב וולפסון

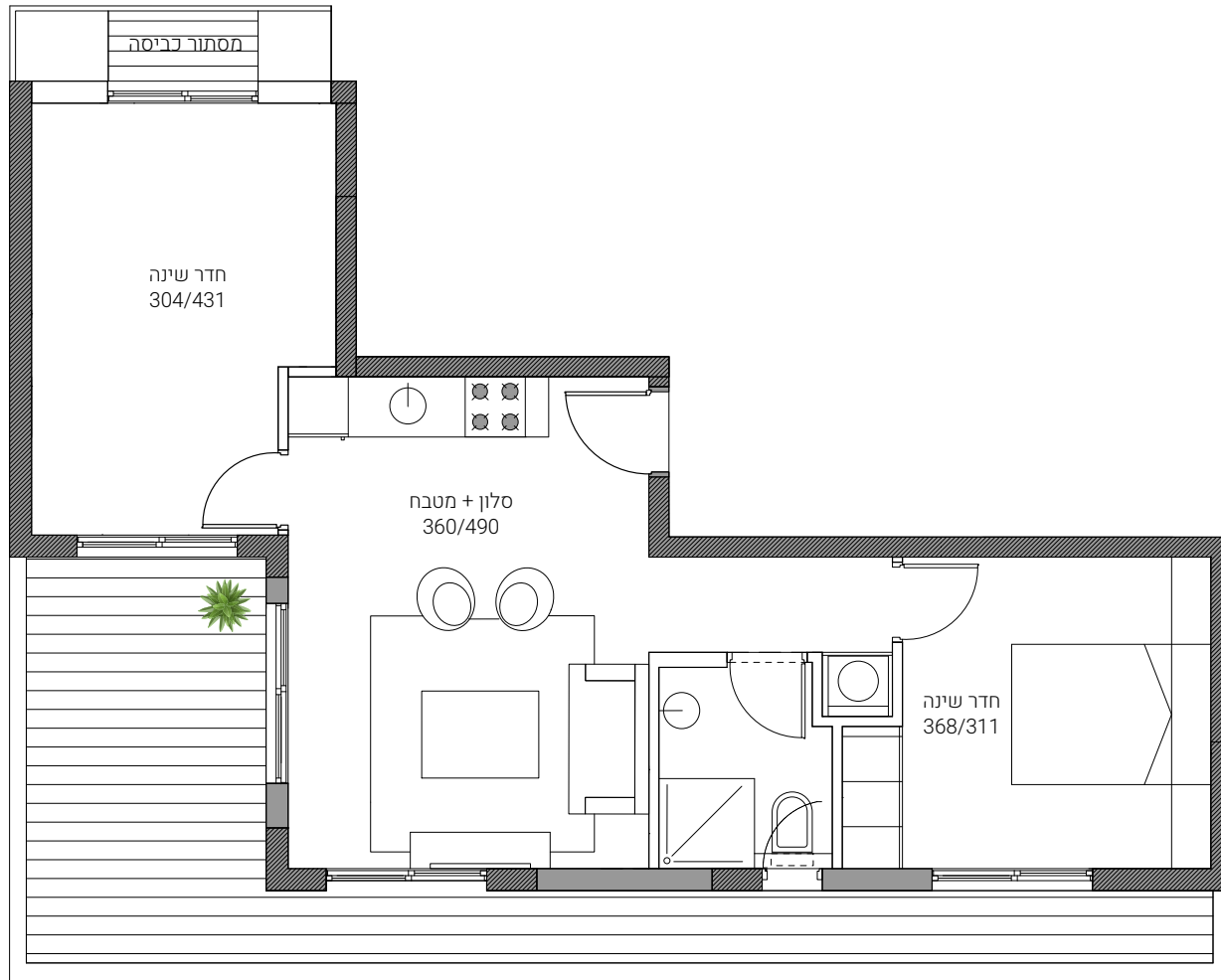


רחוב נחלת בנימין

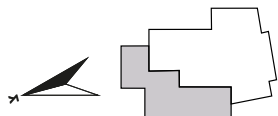


דירה 13/ב

רחוב וולפסון



רחוב נחלת בנימין



דירה 15

רחוב וולפסון



רחוב נחלת בנימין

